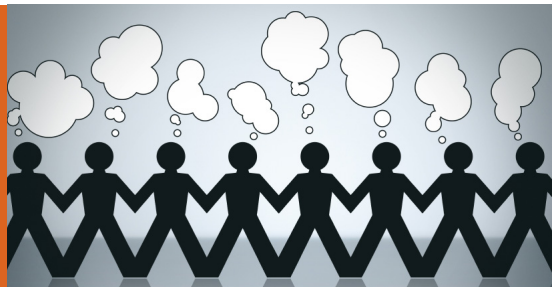


# Erfa-netværk

Udvikling af medarbejdere & virksomheder

*Dette netværk er for dig, som ønsker at dele viden, sparre på problemstillinger og skabe relationer med ligesindede.*



## Netværk for kommunikation og markedsføring

### Hvem?

Et erfa-netværk sammensat af 12-16 personer med ansvar for kommunikation og markedsføring.

### Hvad?

Sparring med ligesindede. I gruppen deler deltagerne erfaringer om konkrete, aktuelle problemstillinger inden for markedsføring og kommunikation fx inbound marketing, online markedsføring, PR og content marketing.

### Hvor?

Medlemmerne i gruppen skiftes til at være vært, men det er tovholderen, som ordner det praktiske.

### Hvordan?

Det er vigtigt, at hver enkelt deltager oplever, at møderne hver gang tilfører værdi.

Der tilknyttes en tovholder til netværksgruppen. Tovholderen leder møderne, er med til at drive dialogen samt sikre energien og det faglige udbytte i gruppen.

Det er gruppen, der sætter dagsordenen, og tovholderen finder oplægsholder eller relevant materiale om temaet, så der er et fælles udgangspunkt for drøftelse.

### Ønsker du at deltage i netværket?

Ring eller skriv til erhvervskonsulent Line Ebbesen på:

*mobil 4020 5430*

*mail@erhvervskanderborg.dk*

### Krav til deltageren

Du forventes at engagere dig og prioritere at komme til møderne, da alle deltagere er afhængige af hinanden.

### Mødetidspunkt og frekvens

Kl. 8.30-12.00

5 årlige møder

### Pris for deltagelse

Medlem af ErhvervSkanderborg

Kr. 1.500,- pr. år + moms

Ikke-medlem

Kr. 2.000,- pr. år + moms



**ERHVERV**  
SKANDERBORG >