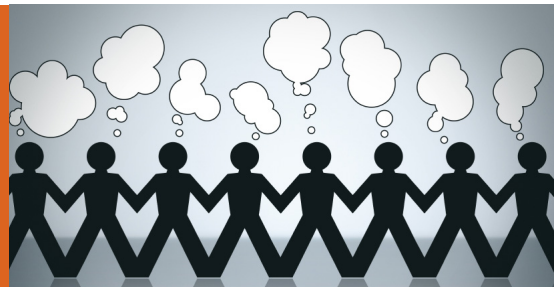


Erfa-netværk

Udvikling af medarbejdere & virksomheder

Dette netværk er for dig, som ønsker at dele viden, sparre på problemstillinger og skabe relationer med ligesindede.



Netværk for virksomheder som har en bestyrelse

Hvem?

Et erfa-netværk sammensat af 6-10 ejerledere eller direktører.

Hvad?

Sparring med ligesindede. I gruppen deler deltagerne erfaringer om konkrete, aktuelle problemstillinger f.eks. bestyrelsesarbejde i praksis, styringsværktøjer, samarbejde med banken og peak performance i bestyrelsen.

Hvor?

Medlemmerne i gruppen skiftes til at være vært, men det er tovholderen, som ordner det praktiske.

Hvordan?

Det er vigtigt, at hver enkelt deltager oplever, at møderne hver gang tilfører værdi.

Proceskonsulent og aktivt bestyrelsesmedlem Henning Lysgaard er tovholder på netværksgruppen. Han leder møderne, er med til at drive dialogen samt sikre energien og det faglige udbytte i gruppen.

Det er gruppen, der sætter dagsordenen, og tovholderen finder oplægsholder eller relevant materiale om temaet, så der er et fælles udgangspunkt for møderne.

Ønsker du at deltage i netværket?

Ring eller skriv til Erhvervschef Anja Ellersgaard Basse på:

mobil 24 22 44 11

mail@erhvervskanderborg.dk

Krav til deltageren

Du forventes at engagere dig og prioritere at komme til møderne, da alle deltagere er afhængige af hinanden.

Mødefrekvens

6 årlige møder

Netværket oprettes ved min. 6 deltagere.

Pris for deltagelse

Pris for medlemmer af Erhverv-Skanderborg: Kr. 2.000 + moms inkl. forplejning pr. person.

Pris ikke-medlemmer: Kr. 3.000 + moms inkl. forplejning pr. person



ERHVERV
SKANDERBORG >